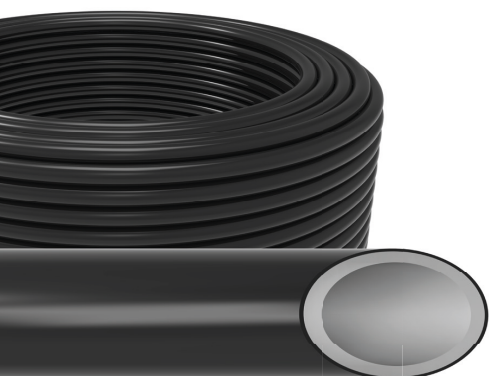


MAINFLOOR - RE: PIPE 16 x 2,0



Fittings:

- Eurokonus Klemmringverbinder
- Eurokonus Adapter
- Kupplung

Anwendung:

- Fußbodenheizung
- Wandheizung
- Fußbodenkühlung
- Deckenkühlung
- Wärmepumpen
- Niedrigenergie / Passivhäuser

Normen:

- DIN EN ISO 22391
- DIN 16833
- DIN 4726

Zulassung:

- SKZ A 836

Warum noch eine weitere 6. Schicht?

Bei dem brandneuen MAINFLOOR RE: PIPE Rohr trifft die bewährte 5-Schicht Technologie auf eine zusätzliche Schicht Nachhaltigkeit. Unsere Rohre werden ständig weiter entwickelt. So entstand das bekannte MAINFLOOR PE-RT 15 x 1,5 Rohr. Dieses wurde weiter optimiert und nun mit einer zusätzlichen Schicht versehen. Dadurch verändern sich die Abmessungen des Rohres auf 16 x 2,0 und es entsteht ein besonders robustes und langlebige Rohr. Bei rauen Baustellenbedingungen überzeugt es durch seine besonders hohe Knicksteifigkeit.

Für diese zusätzliche 6. Schicht wird Regranulat verwendet, um Ressourcen zu schonen und den ökologischen Fußabdruck zu minimieren. Dieses wird in einer modernen Recyclinganlage qualitativ aufbereitet. So steht es der hohen Qualität des ursprünglichen Kunststoffgranulats in nichts nach. Durch die nachhaltige Verwendung von Produktionsresten leistet MAINCOR damit einen elementaren Bestandteil zum verantwortungsvollen Umgang mit unserer Umwelt.

Wie alle MAINCOR Fußbodenheizungsrohre ist auch dieses vom SKZ geprüft und wird kontinuierlich überwacht. Für dieses Rohr wurde das SKZ Zeichen A 836 erteilt.

Eigenschaften

Betriebstemperatur	70°C
Höchsttemperatur	95°C
Betriebsdruck	6 bar
Standardfarbe innen	transparent
Standardfarbe außen	schwarz
Verpackung	Kartonage, Folie oder eingestretcht
max. Biegeradius	80 mm

Dimension	Außendurchmesser (mm)	Wandstärke (mm)	Ringlängen (m)
16 x 2,0	16 + 0,3	2,0 + 0,3	300 / 600

